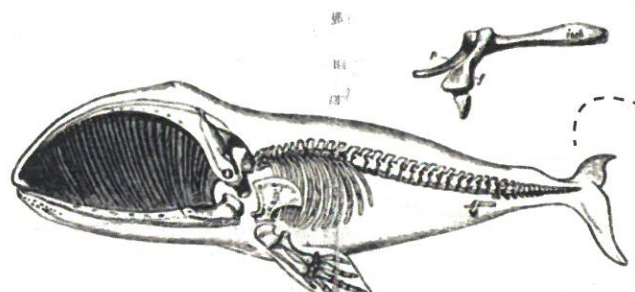


Lífbeinið



Andi hvalsins



Lifir sálin eftir að hvalurinn deyr?

menning frumbyggjahópsins Iñupiat í Alaska

hefðir frumbyggja frá Norður Ameríku

skila laxabeinum til endurholdgunar³

gefa til baka

meðhöndla líkama og sál dýrsins af mikilli nærgætni

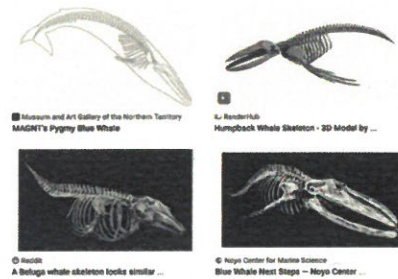
gagnkvæmt samband?

skila höfði hvals í sjóinn til endurholdgunar²

mynd tekin í Whales of Iceland*



ýmsar myndir af google - hvar er lífbeinið?



Horfið?

í geymslu?

er það of göldrött?

er hvalurinn búinn að endurholdgast?

er verið að fela það?

er búið að skila því?

hvar er það?

lífbeinin eru leifar af mjöðmum¹

hvers vegna er það enn til staðar?

ætla hvalurinn sér aftur upp á land?

Hvalurinn gekk eitt sinn á landi⁴

er það vegna töfranna sem það býr yfir?

til endurholdgunar?

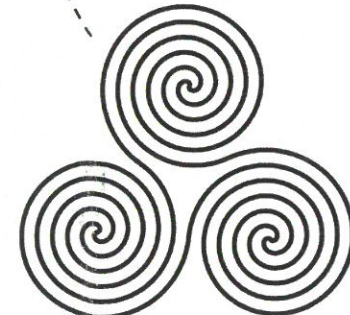
Táknfræði

lífbeinið talið gátt inn í annan heim

í mesó-amerískri menningu

tákn endurfæðingar

talið hið heilaga bein líkamans (e. sacrum)



keltneska endurfæðingartáknið triskele*

enska heitið „sacrum“ merkir hið heilaga bein

íslenska orðið „lífbein“ vísar svo beint til lífs

Þróun



google : whale pelvic bone symbolism*

í dag telja sumir vísindamenn lífbeinið hafa áhrif á frammistöðu tarfa við kynmök²